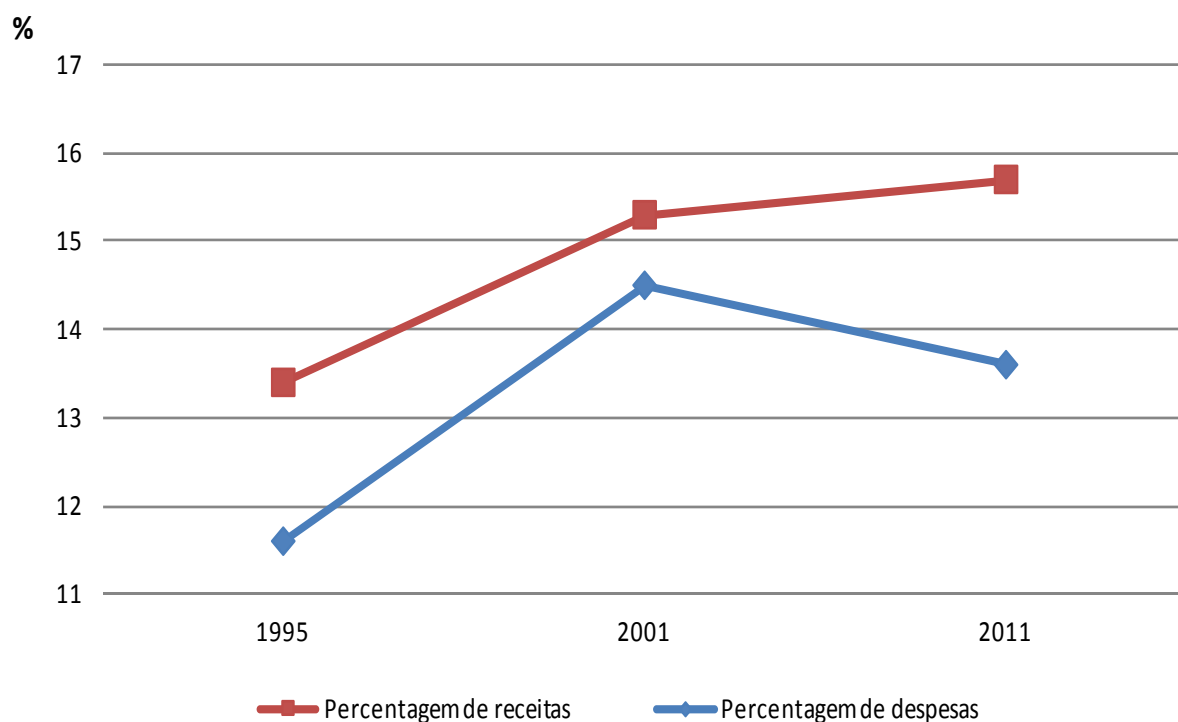


viii. Nível de efetiva descentralização urbana para o desenvolvimento urbano sustentável, medido por:

viii. ii) Percentagem, tanto de receitas como de despesas, do orçamento nacional que foram atribuídas às administrações regionais ou locais

Percentagem das receitas e despesas da administração regional e local no total de receitas e despesas das administrações públicas

Ano	Unidade territorial	Receitas [%]	Despesas [%]
1995	Portugal	11,6	13,4
2001		14,5	15,3
2011		13,6	15,7



Fonte: INE, Contas Nacionais; Cálculos próprios.